

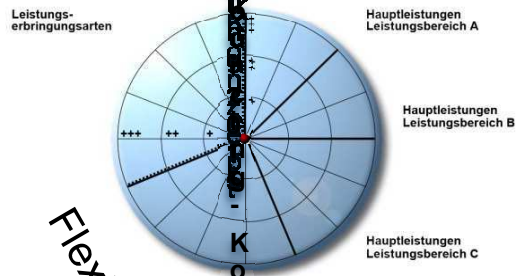
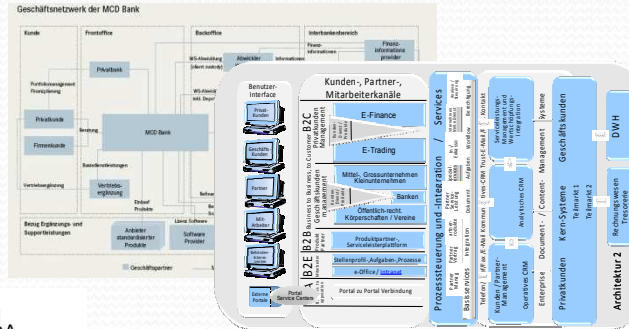
# IT-Optimierung 2017

## Eine mögliche IT-Vision wäre....

.....Serviceproviderstatus zu erreichen

### Visionäres Geschäftsnetzwerk- und Architekturmodell

Differenzierung durch Wertschöpfungs- und Servicemanagement



Flexibilisierung durch Kompetenz-Management

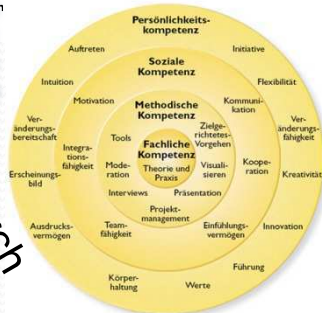


Abbildung 3: Das Kompetenzschalenmodell

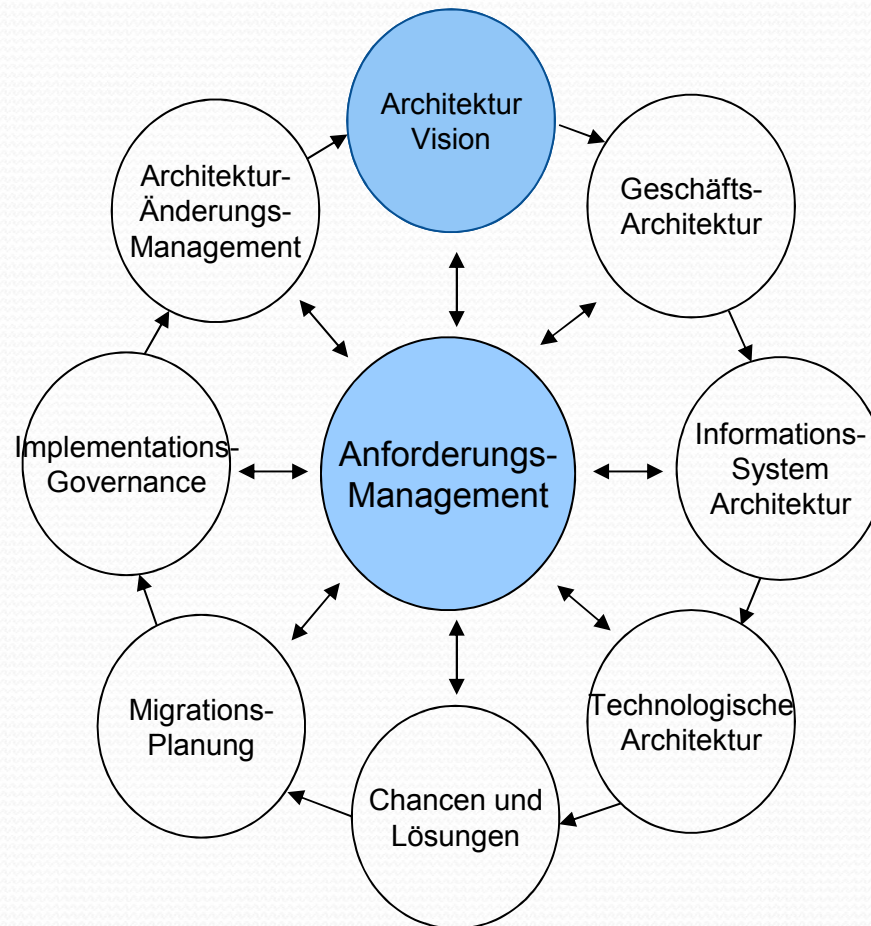


Professionalisierung durch Dienstleistungs- und Sourcing-Management

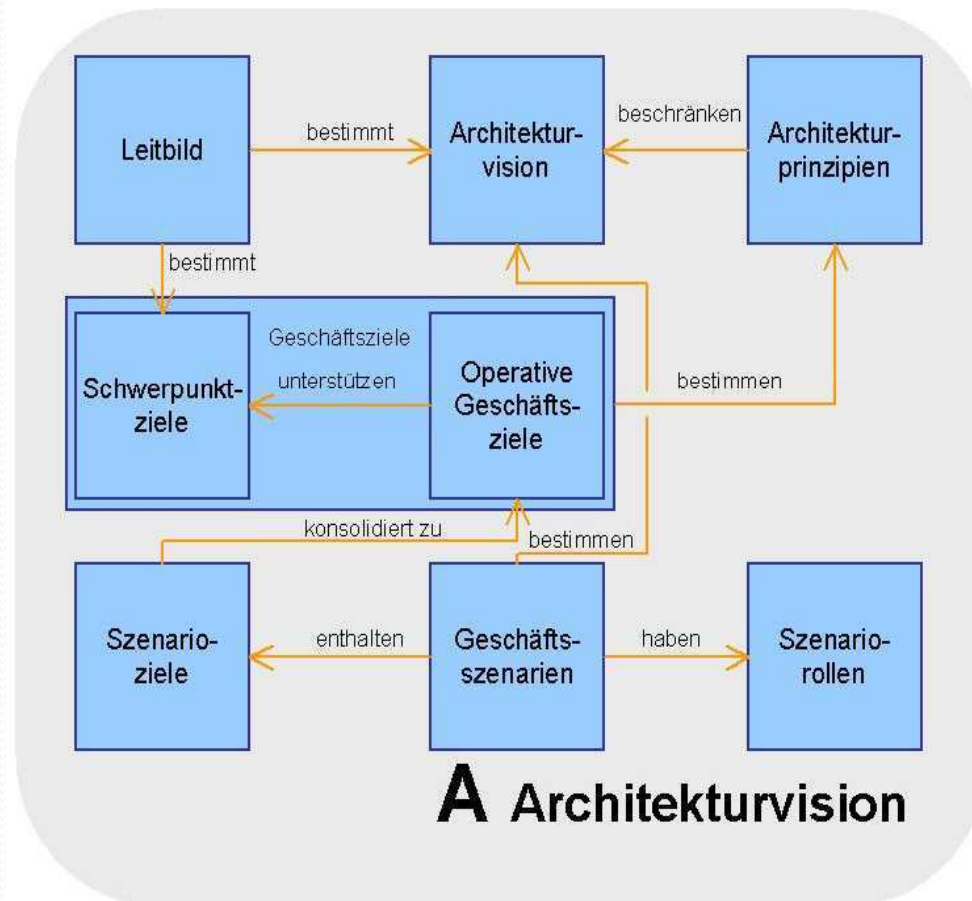


# IT-Optimierung 2017

## Der Architekturentwicklungsprozess nach TOGAF



## Das Erstellen der TOGAF Architekturvision



# IT-Optimierung 2017

## Visionäres Geschäfts- Netzwerkmodell

# Die Umsetzung der TOGAF Architekturvision

Umsetzung

IT Heute

Visionäres Architektur-  
Modell

Zeit

Umsetzung von ad hoc Massnahmen  
(z.B. XYZ)

Einzelne Services und weitere Standardisierung der Infrastruktur

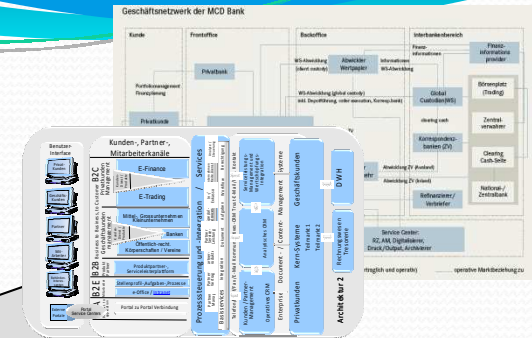
Konsolidierung der Daten und Aufbau der Integrationsschicht

Kapselung der Anwendungen, weitere Services, plattformunabhängiger Zugriff

Zunehmende Prozessorganisation und Steuerung der Services

Betadesign Serviços de Informatica LTDA

**Betadesign**



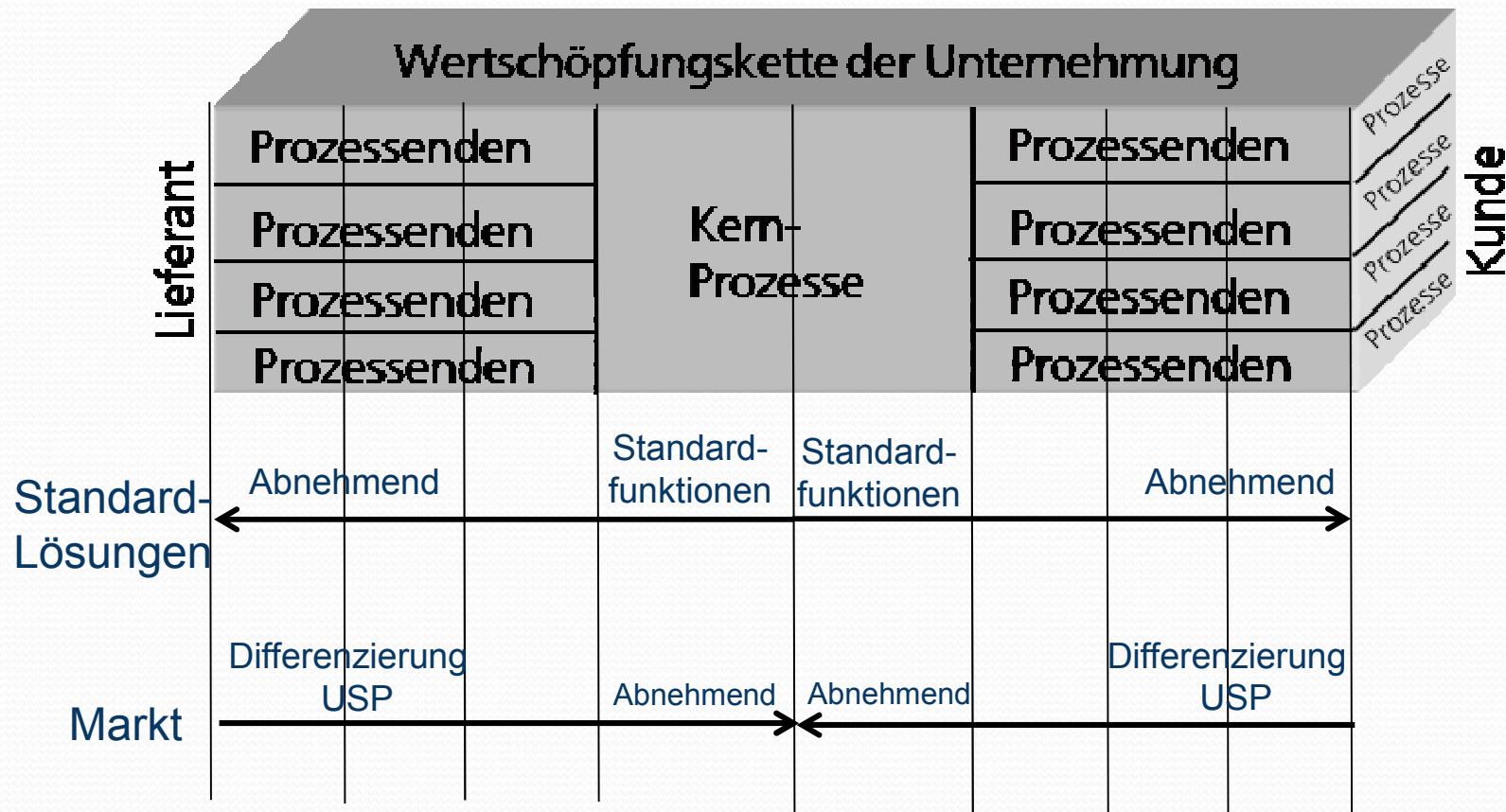
Prozessenden der Wertschöpfungskette sind „hochdynamisch“ und müssen als erstes zur Bildung von USP/Kernkompetenzen herangezogen werden

Ziel: Erkennen der wesentlichen Kanalfunktionsanforderungen

Differenzierung | Optimierung | Differenzierung

Privatkunden

Geschäftskunden



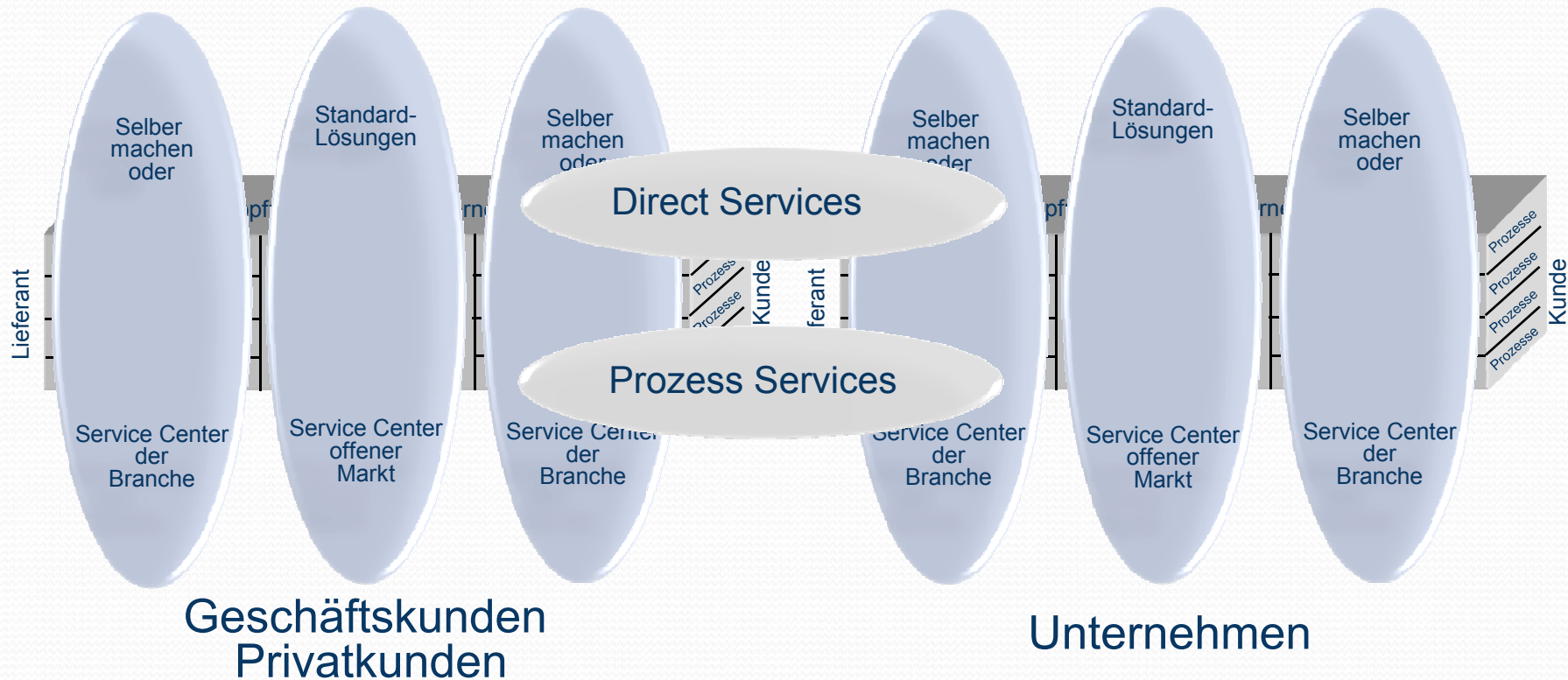
Produktpartner-, Serviceleisterplattform

Prozessenden der Wertschöpfungskette sind „hochdynamisch“ und müssen als erstes zur Bildung von USP/Kernkompetenzen herangezogen werden

## Ziel: Erkennen der wesentlichen Kanalfunktionsanforderungen

Differenzierung | Optimierung | Differenzierung

Differenzierung | Optimierung | Differenzierung



# Wettbewerbsvorteile durch Beherrschung der dynamischen Enden der Wertschöpfungskette

....was heisst das für die Unternehmung?

Die nächste Herausforderung bilden von Service-Communities und des visionären Geschäftsnetzwerkmodells!

Vom Wandel vom König zur Kunden Service-Community.

Das bilden von eigentlichen Kunden-, Partner-Service-Communities gewinnt mehr und mehr an Bedeutung.

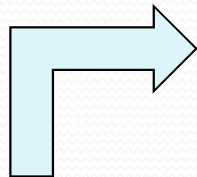
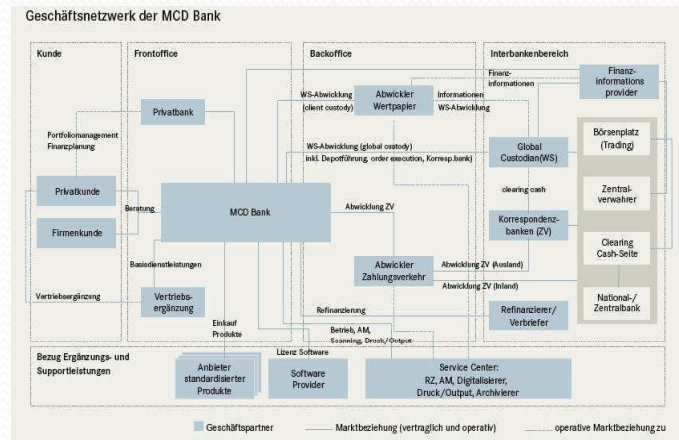
Um die echten Bedürfnisse zu kennen, braucht es ein vertieftes Prozess Know-how der einzelnen Kunden-, Partner-, Servicecluster! Zum besseren Verständnis was damit gemeint ist eignet sich das Erstellen einer Service-Community – Matrix pro Cluster → Stakeholder.

## Service-Community - Matrix

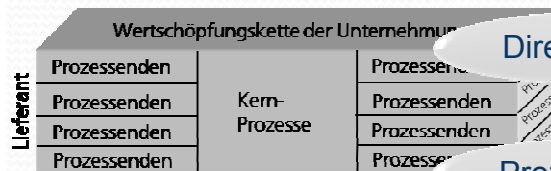
Modell						
Prozess						
WIKI						
Daten						
Informa- tionen						
	Passiv	Self Service	Do it	Co Design	Co Creation	

# Lösungsorientierte Sicht auf die Unternehmens Marktleistung

Visionäres Geschäftsnetzwerkmodells inkl. Sourcingsschnittstellen



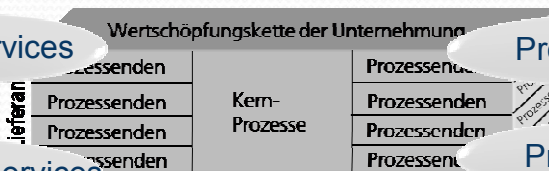
Geschäftskunden  
Privatkunden



Direct Services

Prozess Services

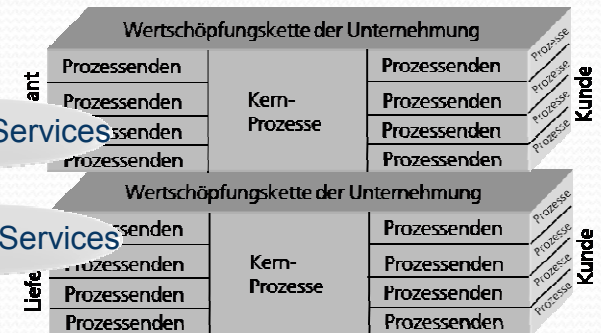
Unternehmen Beispiel Bank



Prozess Services

Prozess Services

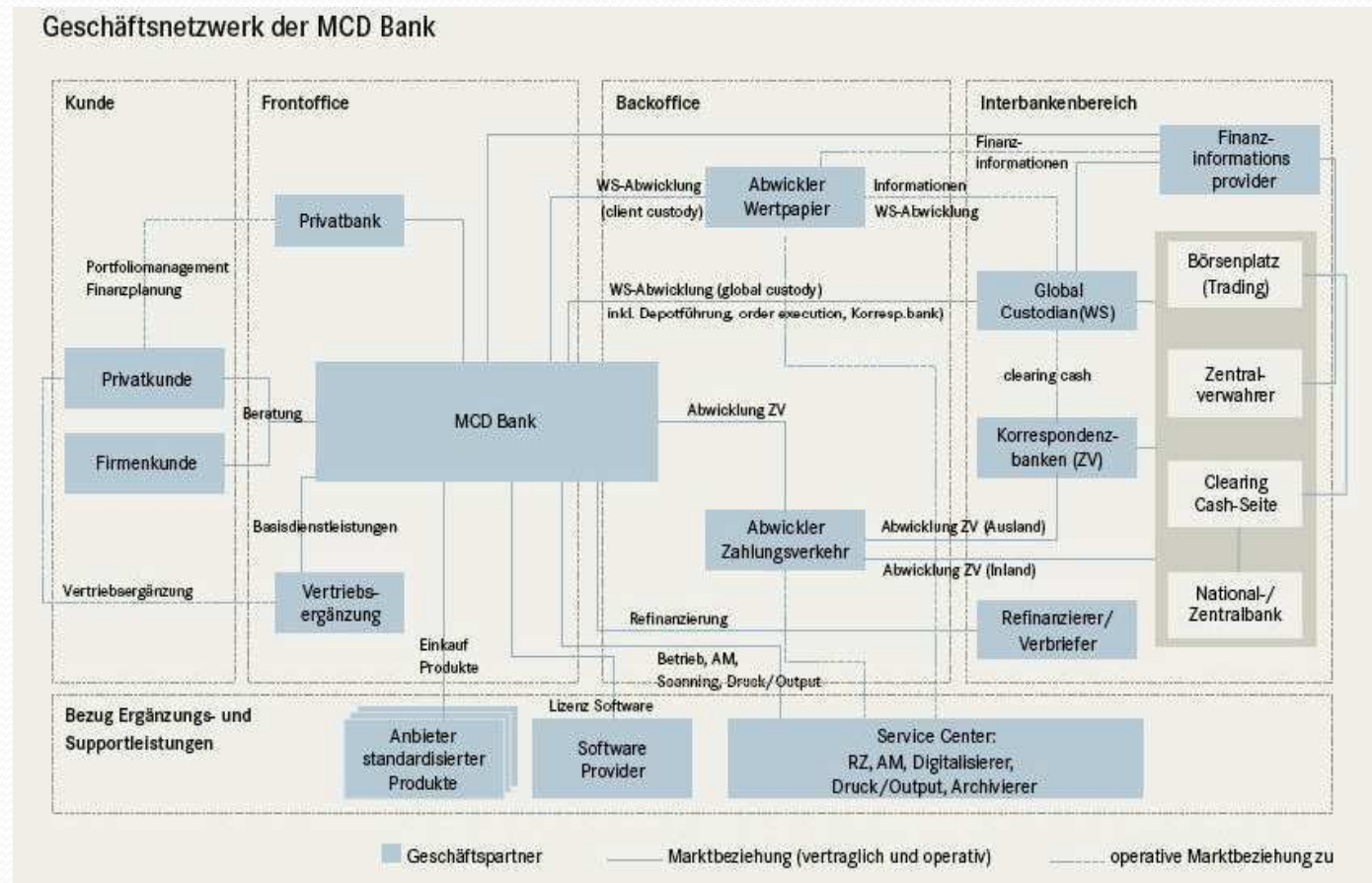
Produkte-, Service-Partner



# Wettbewerbsvorteile durch Beherrschung der dynamischen Enden der Wertschöpfungskette

....was heisst das für das Beispiel Bank?

Visionäres Geschäftsnetzwerkmodells mit Sourcingchnittstellen



Sourcing: Marktstudie "Transformation zur Bank 2015"

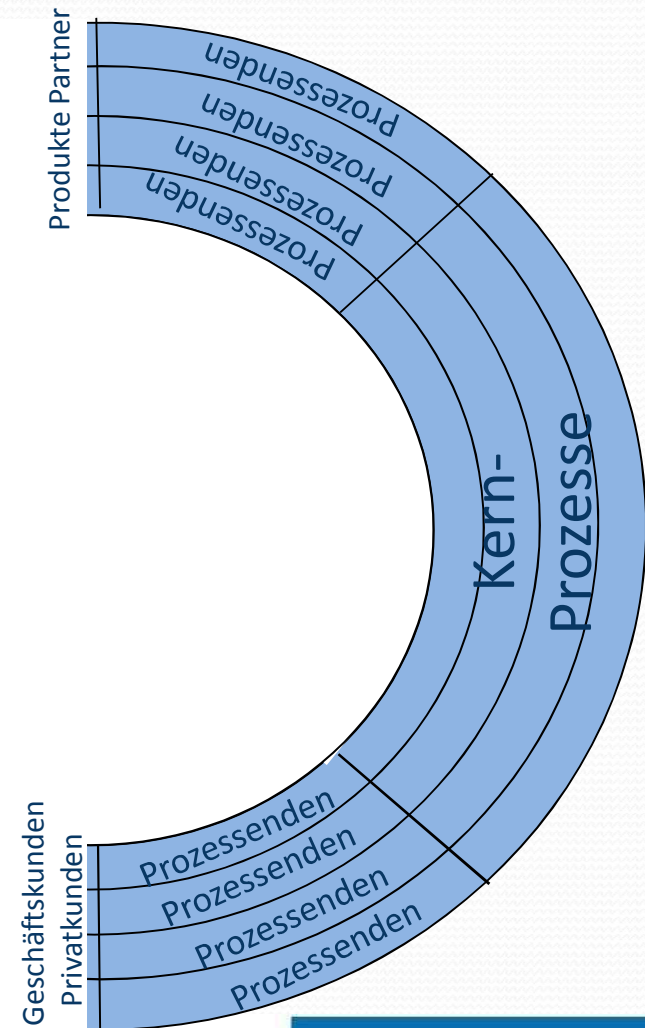
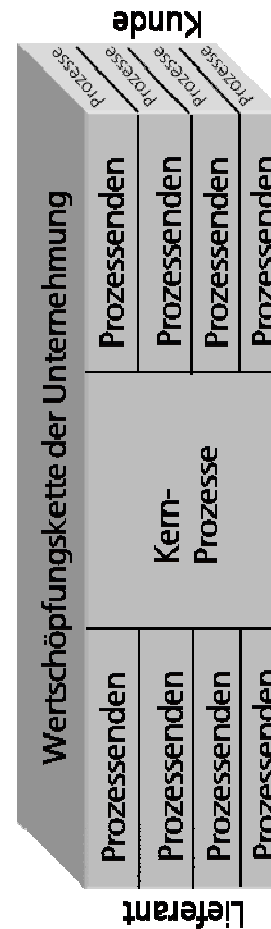
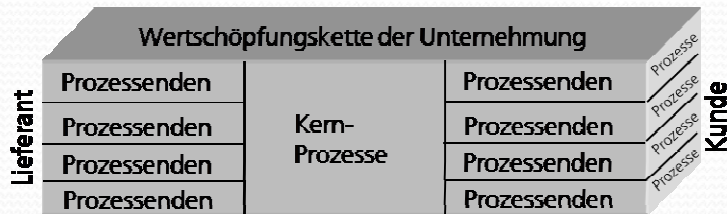
Betadesign Serviços de Informatica LTDA

Betadesign

# Eine mögliche Zielarchitekturvision wäre.....

Transparente Architekturführung ist gefragt

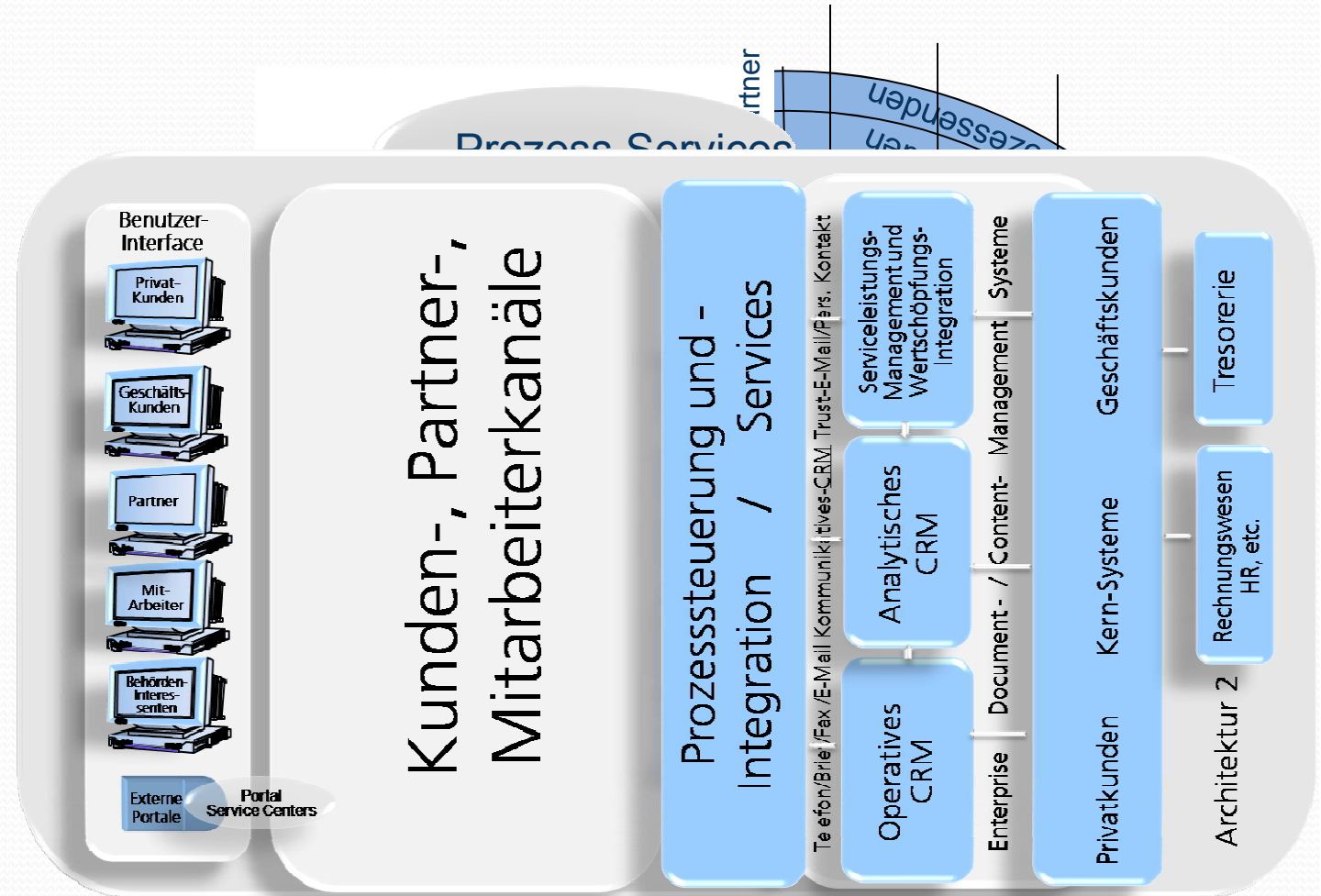
Vom visionären  
Geschäftsnetzwerkmodells  
zur  
Architekturvision



# Eine mögliche Zielarchitekturvision wäre.....

Transparente Architekturführung ist gefragt

Wichtig ist dabei nicht so sehr, ob es diese Darstellung des Bildes ist, sondern vielmehr die Tatsache, dass alle Beteiligten IT und Fach **ein gemeinsames Bild vor Augen haben sollten**, das genügend Klarheit betreffend der zu erreichenden Zielarchitektur und das gemeinsam zu erreichende Ziel gibt.



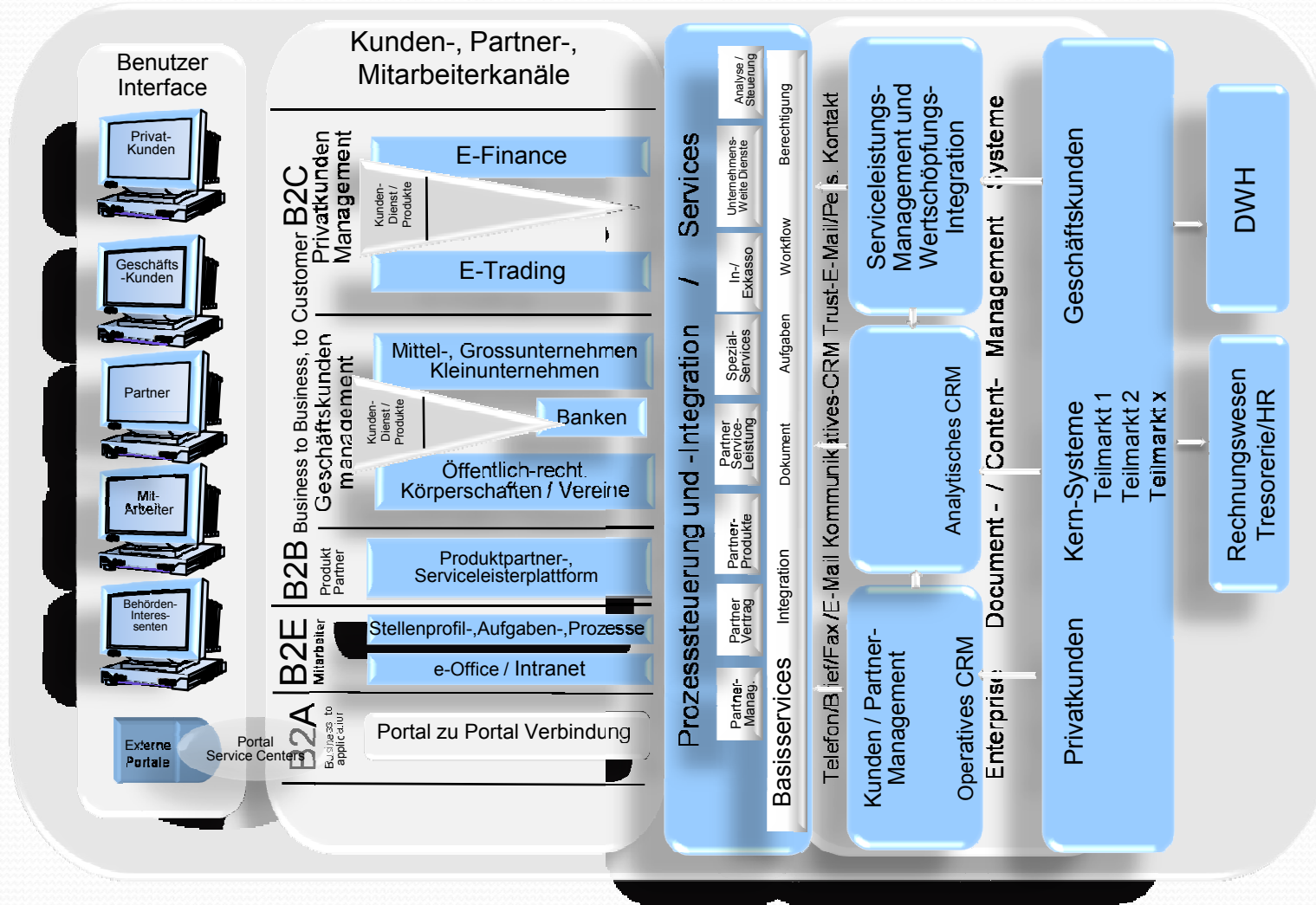
Prozess Services

design, Serviços de Informatica LTDA

Betadesign

# Eine mögliche Zielarchitekturvision wäre.....

Transparente Architekturführung ist gefragt



Wichtig ist dabei nicht so sehr, ob es diese Darstellung des Bildes ist, sondern vielmehr die Tatsache, dass alle Beteiligten IT und Fach **ein gemeinsames Bild vor Augen haben sollten**, das genügend Klarheit betreffend der zu erreichenden Zielarchitektur und das gemeinsam zu erreichende Ziel gibt.

Beispiel Banken

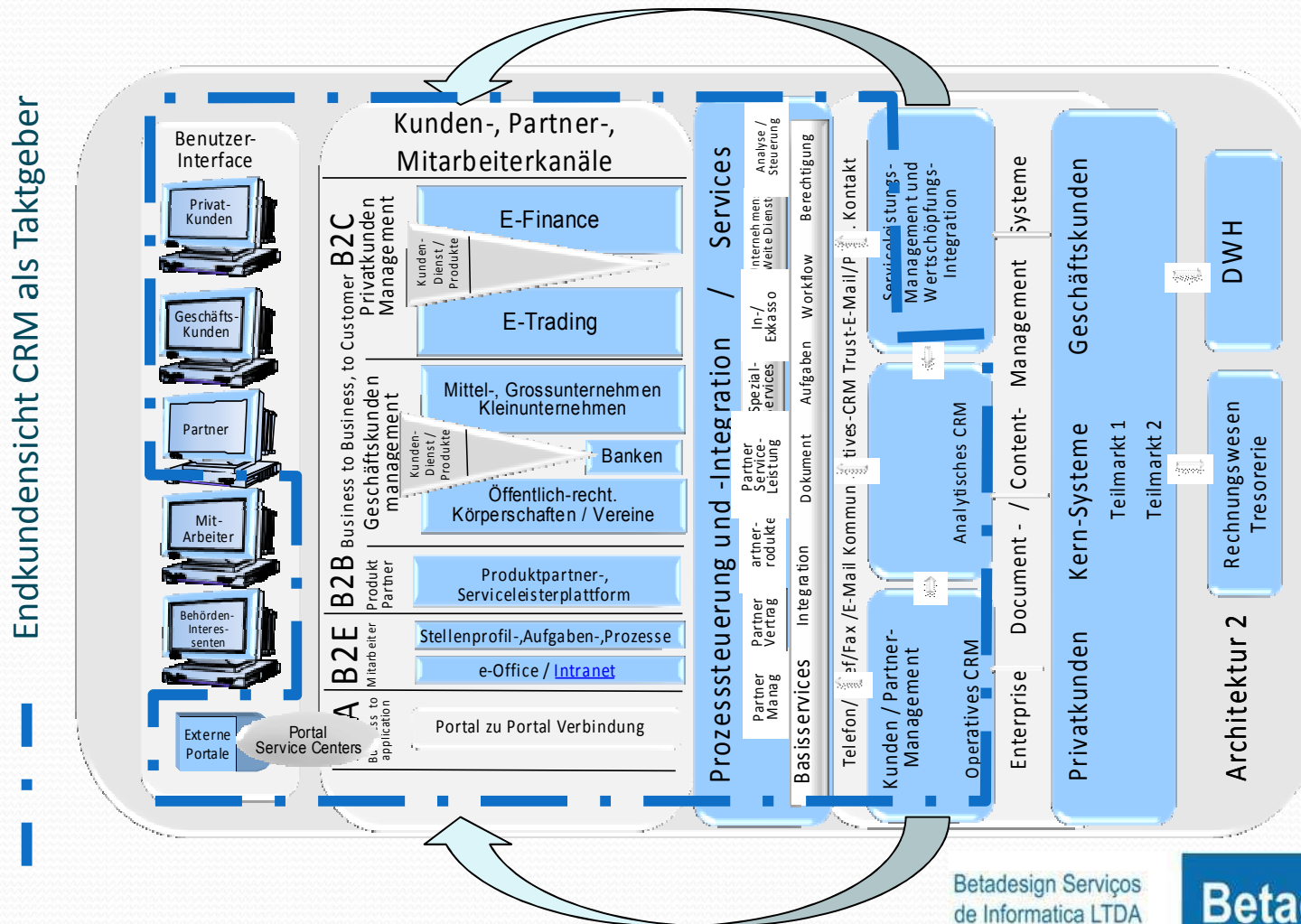
Betadesign Serviços de Informatica LTDA

**Betadesign**

# Eine mögliche Zielarchitekturvision wäre.....

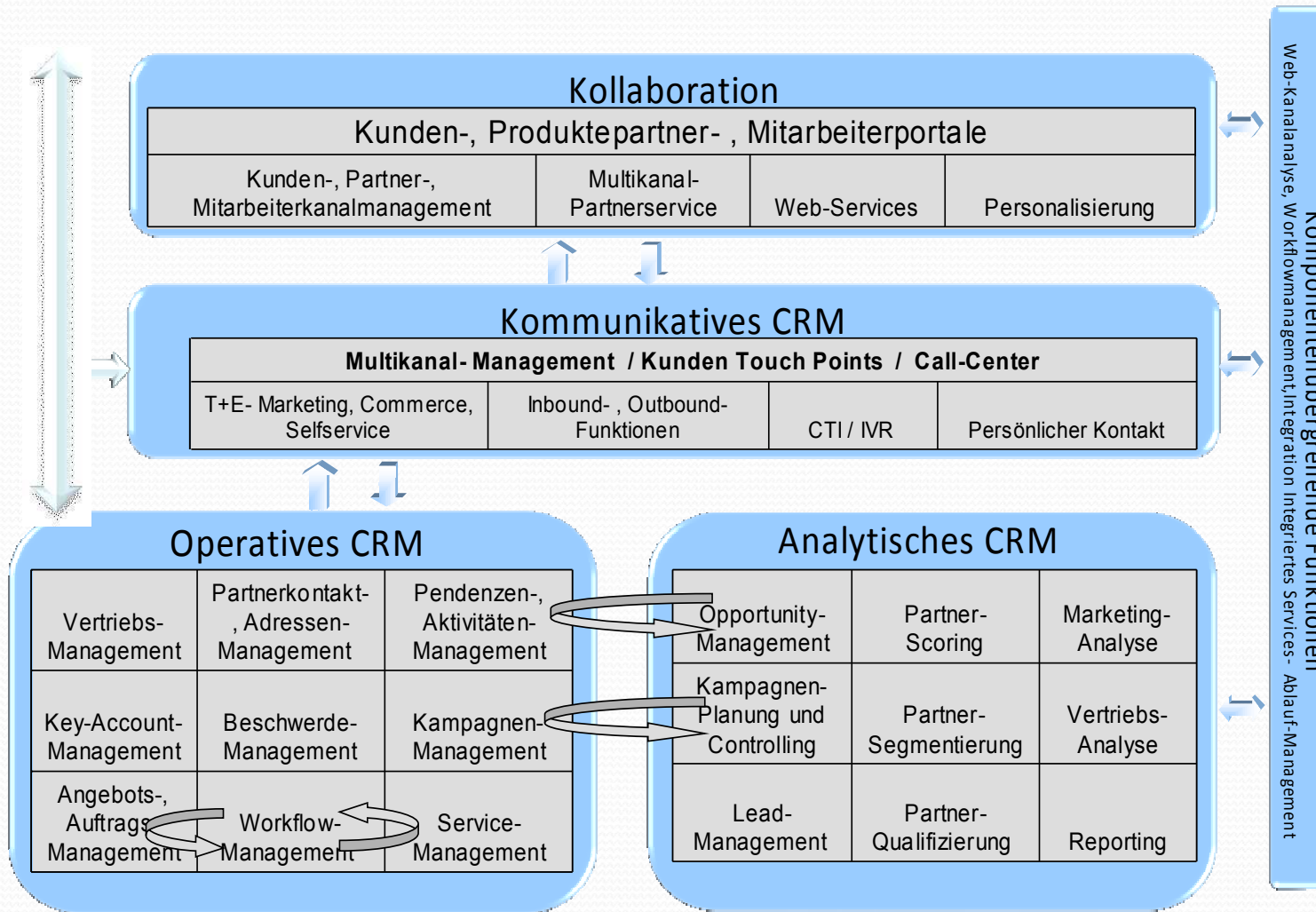
Transparente Architekturführung ist gefragt

Fokus der Architekturentwicklung ist je Unternehmenstyp unterschiedlich →  
Endkunden- versus Serviceunternehmen



# CRM orientiert

Eine mögliche Zielarchitekturvision wäre.....



# CRM orientiert

Eine mögliche Zielarchitekturvision wäre.....

